

GLOBE SEAL

APLICACIONES



AUTO TANQUES



CAJA SECA



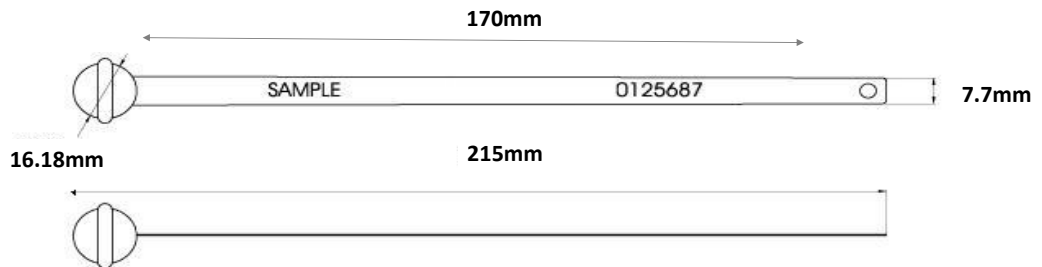
TOLVAS



CAJA REFRIGERADA



ALMACENES BODEGAS



* SELLO TIPO PULSERA

* RECUBRIMIENTO ELECTROLÍTICO DE ESTAÑO O GALVANIZADO.



CARACTERÍSTICAS

CUERPO

Acero al bajo carbón con recubrimiento electrolítico.

MECANISMO DE CIERRE

Doble aro de seguridad en el interior de una bóveda esférica.

RESISTENCIA

A la tensión 70.30kgf, temperatura de operación -10°C a + 80°C

DIMENSIONES

LONGITUD TOTAL	215mm
LONGITUD UTIL	170mm
ANCHO DE LA BANDA	7.7mm
CIRCUNFERENCIA DE LA BOVEDA.	16.18mm

IDENTIFICACION

GRABADO AL ALTO RELIEVE (el grabado sobresale de la cinta metálica del sello)

Con numeración alfa-numérica

COLORES

Natural.

Para colores especiales, solicitarlos con su asesor comercial con una producción mínima de 10,000pzas

EMBALAJE

2,500pzas.
Atado de 100pzas.
Caja de cartón con 25 atados.
Dimensiones de la caja 450x320x280mm

Peso: 14.67kg
Numero máximo de estibas: 3

Si requiere un embalaje especial favor de solicitarlo con su asesor comercial

VENTAS LADA SIN COSTO 01 800 633 66 55 - (55) 5334 2930 AL 39

sitio web: <https://qualityseal.com.mx>

E-mail: ventas@qualityseal.com.mx